

9100

FICHE TECHNIQUE



WITTENBORG

designed to last



DONNÉES TECHNIQUES

SYSTÈME D'INFUSION ET CHAUFFE-EAU

Système d'infusion Z4000 ES/FB avec une capacité de café jusqu'à 15 grammes
Cycle de nettoyage du système d'infusion
Capsules de nettoyage en option
Chauffe-eau à expresso d'une capacité de 800 cc

CAPACITÉ DES CONTENANTS

Contenant à grains avec insertion 4,4 lb par côté*
Contenant à grains sans insertion 8,8 lb
Contenants à ingrédients solubles : 4
Cappuccino 4 lb (Cuprissimo)
Vanille française 4 lb (Cuprissimo)
Chocolat 4 lb (Cuprissimo)
4^e contenant à ingrédient soluble 2,2 lb

*La quantité de grains varie selon le type de torréfaction.

TECHNOLOGIE ET CARACTÉRISTIQUES

Écran tactile de 10 pouces
Compteur mécanique
Capacité du bac à déchets : environ 8 lb
Capacité du bac de débordement : environ 30,4 oz
Formats de boissons : 0,75 à 16 oz
Transfert de paramètres et de logiciel par clé USB
Connectivité LTE en option

SOLUTIONS EN LIGNE

Gérez vos actifs grâce à notre application Web, connectée à un réseau cellulaire sécurisé et privé (en option).

 SOPHIA



Commandez un café sans avoir à toucher la machine.

SCANNEZ. SÉLECTIONNEZ. SAVOUREZ.

SOPHIA
TOUCHLESS SOLUTIONS

WITTENBORG

Une marque de
EVUCA
GROUP



Plus d'infos



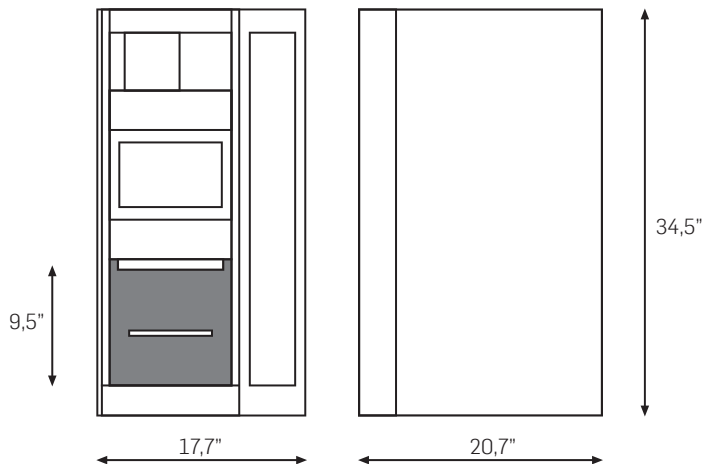
ACCESSOIRES EN OPTION

Bahut (H 30,5 po • L 17,8 po • P 17,4 po)
Ensemble de chute à déchets pour bahut

DIMENSIONS ET DONNÉES ÉLECTRIQUES

Dimensions : H 34,5 po • L 17,7 po • P 20,7 po
Poids de la machine : 165 lb
Poids de la palette : 188 lb
Consommation d'énergie : 1260 W
Élément chauffant : 1100 W
Voltage : 120 V

Hauteur totale avec haut de la machine ouvert : 7,7 pouces



EVUCA
GROUP

Evoca Group Amérique du Nord
2355, avenue Dalton, Québec (Québec) G1P 3S3, Canada
Tél. : 1 800 561-6162 - Téléc. : 1 800 463-2739
www.evocagroupna.com

Evoca Group - Maison mère
Via Roma, 24, 24030 Valbrembo BG Italie
Tél. : +39 035606111 - Téléc. : +39 095606560
www.evocagroup.com

